



# **Gravity CMH20**

## **support de téléphone de voiture**

**TLL171211**  
**Manuel de l'utilisateur**



**INTO YOUR FUTURE**

## Spécifications techniques

Matériau : aluminium, ABS

Compatibilité : 4,7" - 6,7".

Caractéristiques : utilisation d'une seule main, ajustement sûr, compatible avec la plupart des grilles de ventilation, silicone antidérapant.

Installation : Grille de ventilation ou à bord

Dimensions : 120x100x130mm

Poids : 115g

Couleur : Noir

L'ensemble comprend :

1 x Support de téléphone pour voiture CMH20

1 x Système de fixation de la grille d'aération

1 x Support adhésif

1 x Manuel

## Instructions

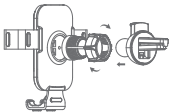
1. Le support de téléphone de voiture peut être monté à la fois sur les surfaces planes de la voiture et dans la grille de ventilation.

a. Montage sur le tableau de bord : Dévissez l'écrou jusqu'à ce qu'il permette d'insérer le support adhésif dans la fente située à l'arrière du support du téléphone. Après avoir inséré le support, ajustez-le à la position souhaitée et vissez fermement l'écrou.

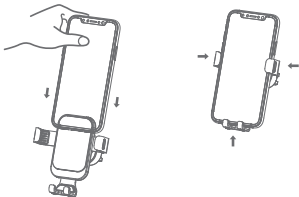
Retirez le film adhésif de protection et fixez le support à l'endroit souhaité sur le tableau de bord.

NOTE : La surface sur laquelle vous allez coller le support doit être propre et sèche, sinon la fixation ne sera pas efficace.

b. Montage dans la grille de ventilation : Dévissez l'écrou jusqu'à ce qu'il permette d'insérer le clip dans la fente située à l'arrière du support du téléphone. Après avoir inséré la pince, ajustez le support à la position souhaitée et vissez fermement l'écrou, puis fixez la pince dans la grille de ventilation de la voiture.



2. Une fois le support du téléphone installé dans la bouche d'aération ou sur le tableau de bord, placez le téléphone dans les bras de serrage du support et laissez le poids du téléphone actionner le système de serrage.





Les déchets d'équipements électriques et électroniques (DEEE) peuvent contenir des substances dangereuses qui

ont un impact négatif sur l'environnement et la santé humaine, s'ils ne sont pas collectés séparément.

Ce produit est conforme à la directive DEEE de l'UE (2012/19/UE) et est marqué d'un symbole de classification pour les déchets d'équipements électriques et électroniques (DEEE), représenté graphiquement dans l'image. Cette icône indique que les DEEE ne doivent pas être mélangés avec des ordures ménagères et qu'ils font l'objet d'une collecte séparée.

Compte tenu des dispositions de l'O.U.G. 195/2005 sur la protection de l'environnement et O.U.G. 5/2015 sur les déchets d'équipements électriques et électroniques, nous vous recommandons de considérer ce qui suit:

- Les matériaux et composants utilisés dans la construction de ce produit sont des matériaux de haute qualité qui peuvent être réutilisés et recyclés.
- Ne jetez pas le produit avec les ordures ménagères ou d'autres ordures à la fin de la durée de vie.
- Transportez-le au centre de collecte pour le recyclage des équipements électriques et électroniques où il sera ramassé gratuitement.